

KOMPLEKSOWA TERMOMODERNIZACJA – NAJLEPSZE CO MOŻESZ ZROBIĆ

1 200 zł
na audyt

do **69 100 zł**
na inne instalacje
i ocieplenie domu

do **50 900 zł**
na pompę ciepła

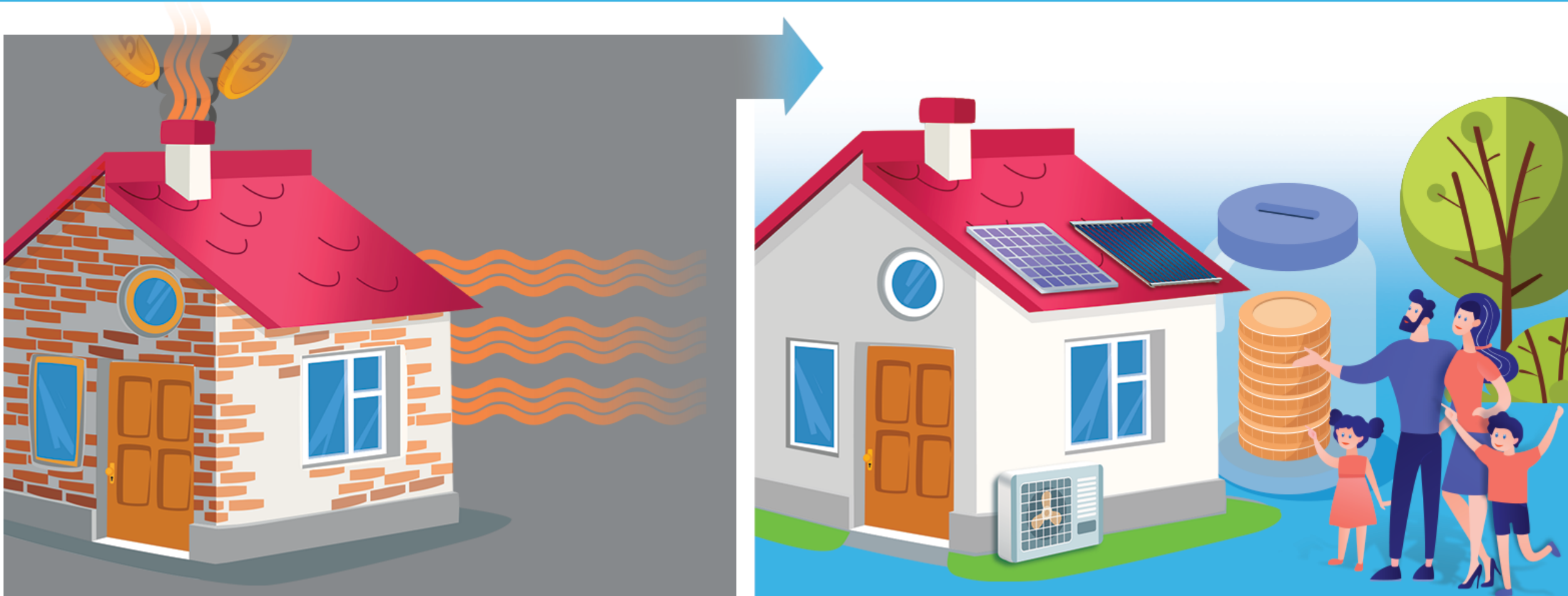
do **15 000 zł**
na PV

razem do
136 200 zł



czystepowietrze.gov.pl

Ocieplony dom, to większy komfort życia przy zmniejszonym zapotrzebowaniu na energię nawet o **70%**



czystepowietrze.gov.pl



Ministerstwo
Klimatu i Środowiska



Narodowy Fundusz
Ochrony Środowiska
i Gospodarki Wodnej



Audyt energetyczny to pierwszy krok do zmniejszenia zużycia energii

PLANOWANIE / AUDYT



NISKIE RACHUNKI



BEZPIECZEŃSTWO
CIEPLNE
GOSPODARSTWA DOMOWEGO



Uzyskasz
100%
dofinansowania
na audyt energetyczny

czystepowietrze.gov.pl

TERAZ wyższa dotacja na materiały i urządzenia – skorzystaj z tej szansy!

do 22 200 zł
na podłączenie
do sieci
ciepłowniczej
wraz z przyłączem



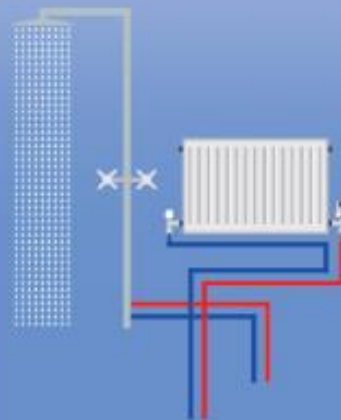
do 18 500 zł
na kotłownię
gazową



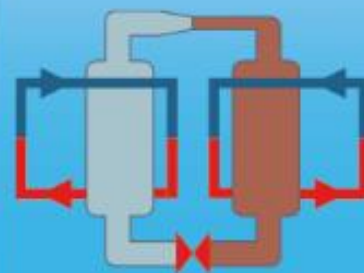
do 20 400 zł
na kocioł
na pellet drzewny



do 20 400 zł
na instalację
centralnego
ogrzewania oraz
instalacja ciepłej
wody użytkowej



do 16 700 zł
na wentylację
mechaniczną
z odzyskiem ciepła



do 15 000 zł
na PV



plus nawet do 100% dofinansowania
na docieplenie domu i wymianę stolarki

SKORZYSTAJ Z WYKAZU ZIELONYCH URZĄDZEŃ I MATERIAŁÓW:
lista-zum.ios.edu.pl

Każdy ma prawo do Czystego Powietrza!



ulga
termomoder-
nizacyjna



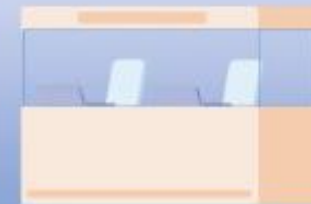
poziomy
dotacji



prefinansowanie
do 50%
dotacji
przed
inwestycją



pomoc



PUNKT GMINNY



BANK

OKIENKO BANKOWE



WNIOSEK ON-LINE



czystepowietrze.gov.pl

Możesz skorzystać z bezpiecznego Kredytu Czyste Powietrze!

BANKI - partnerzy NFOŚiGW

• ALIOR BANK



• PARIBAS BANK POLSKA



• BANK OCHRONY ŚRODOWISKA



• BANK POLSKIEJ SPÓŁDZIELCZOŚCI
I ZRZESZONE BANKI SPÓŁDZIELCZE



• CREDIT AGRICOLE BANK POLSKA



• SANTANDER CONSUMER BANK



• BANKI SPÓŁDZIELCZE SGB



kredyt nawet do **150 tys. zł**



wniosek o dotację i kredyt
- w jednym okienku



czystepowietrze.gov.pl



Ministerstwo
Klimatu i Środowiska



Narodowy Fundusz
Ochrony Środowiska
i Gospodarki Wodnej



